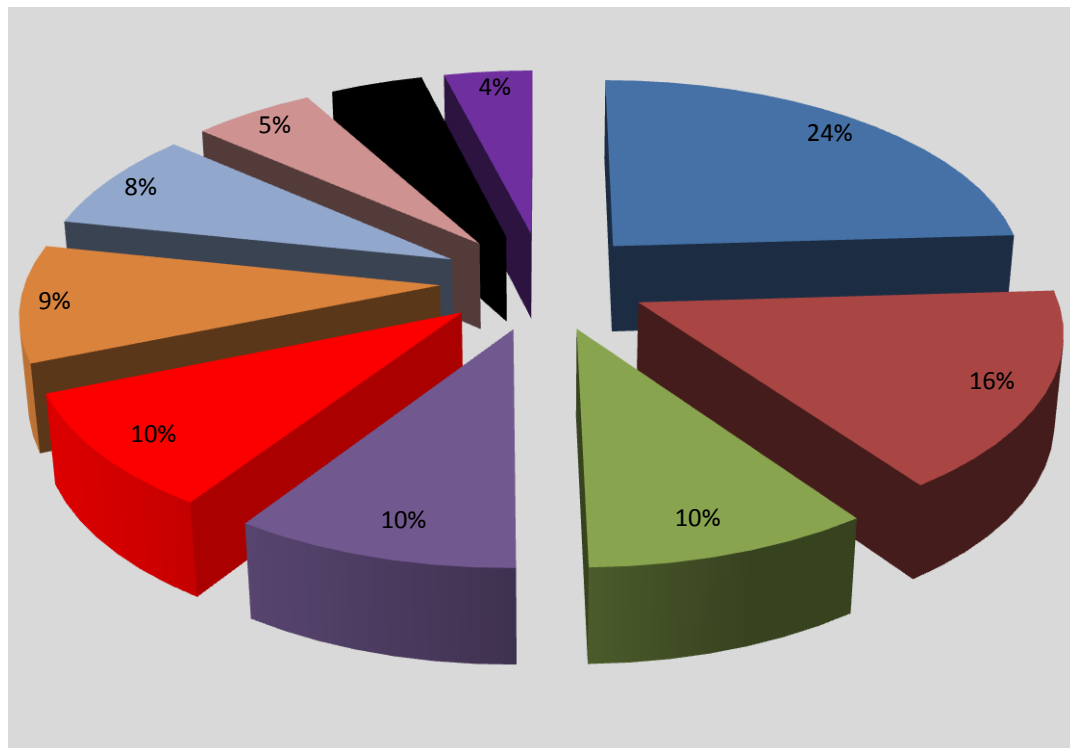


ТОП видів діяльності за обсягами кредитування станом на 01.02.2019 (з питомою вагою понад 1%)

Вид діяльності	Загальна сума , тис. грн.	Обсяг КП в нацвалюті, тис. грн.	Обсяг КП в іноземній валюті, еквівалент в тис. грн	Питома вага в корпоративному КП
Оптова торгівля, крім торгівлі автотранспортними засобами та мотоциклами	169 656 181,07	113 069 981,97	56 586 199,10	18,31%
Роздрібна торгівля, крім торгівлі автотранспортними засобами та мотоциклами	113 839 919,56	108 286 674,52	5 553 245,05	12,29%
Виробництво харчових продуктів	67 457 354,28	20 673 830,74	46 783 523,54	7,28%
Сільське господарство, мисливство та надання пов'язаних із ними послуг	67 244 221,47	49 081 094,67	18 163 126,80	7,26%
Інше (для фізичних осіб (у т.ч. приватних нотаріусів та адвокатів) та нерезидентів)	66 988 204,46	1 317 787,87	65 670 416,59	7,23%
Операції з нерухомим майном	66 880 611,72	28 918 155,51	37 962 456,21	7,22%
Постачання електроенергії, газу, пари та кондиційованого повітря	57 126 243,98	7 665 647,02	49 460 596,96	6,17%
Діяльність головних управлінь (хед-офісів); консультування з питань керування	38 679 418,94	18 964 734,98	19 714 683,96	4,18%
Будівництво-будівель	29 361 821,39	19 375 458,15	9 986 363,24	3,17%
Виробництво хімічних речовин і хімічної продукції	27 928 455,24	2 972 082,13	24 956 373,11	3,01%
Наземний і трубопровідний транспорт	25 741 203,14	7 120 548,02	18 620 655,12	2,78%
Металургійне виробництво	22 126 735,08	2 774 742,09	19 351 992,98	2,39%
Виробництво машин і устаткування, що не увійшли в інші види	17 068 884,34	2 659 963,66	14 408 920,67	1,84%
Складське господарство та допоміжна діяльність у сфері транспорту	16 184 133,60	9 321 222,66	6 862 910,94	1,75%
Виробництво електричного устаткування	14 163 824,79	1 242 396,29	12 921 428,50	1,53%
Виробництво іншої неметалевої мінеральної продукції	10 657 420,92	3 775 422,51	6 881 998,41	1,15%
Всього	705 162 432,12	370 325 447,57	334 836 984,56	87,56%

Джерело - дані НБУ

ТОП-10 видів діяльності за обсягами кредитного портфеля



- Оптова торгівля, крім торгівлі автотранспортними засобами та мотоциклами
- Роздрібна торгівля, крім торгівлі автотранспортними засобами та мотоциклами
- Виробництво харчових продуктів
- Сільське господарство, мисливство та надання пов'язаних із ними послуг
- Інше (для фізичних осіб (у т.ч. приватних нотаріусів та адвокатів) та нерезидентів)
- Операції з нерухомим майном
- Постачання електроенергії, газу, пари та кондиційованого повітря
- Діяльність головних управлінь (хед-офісів); консультування з питань керування
- Будівництво будівель
- Виробництво хімічних речовин і хімічної продукції

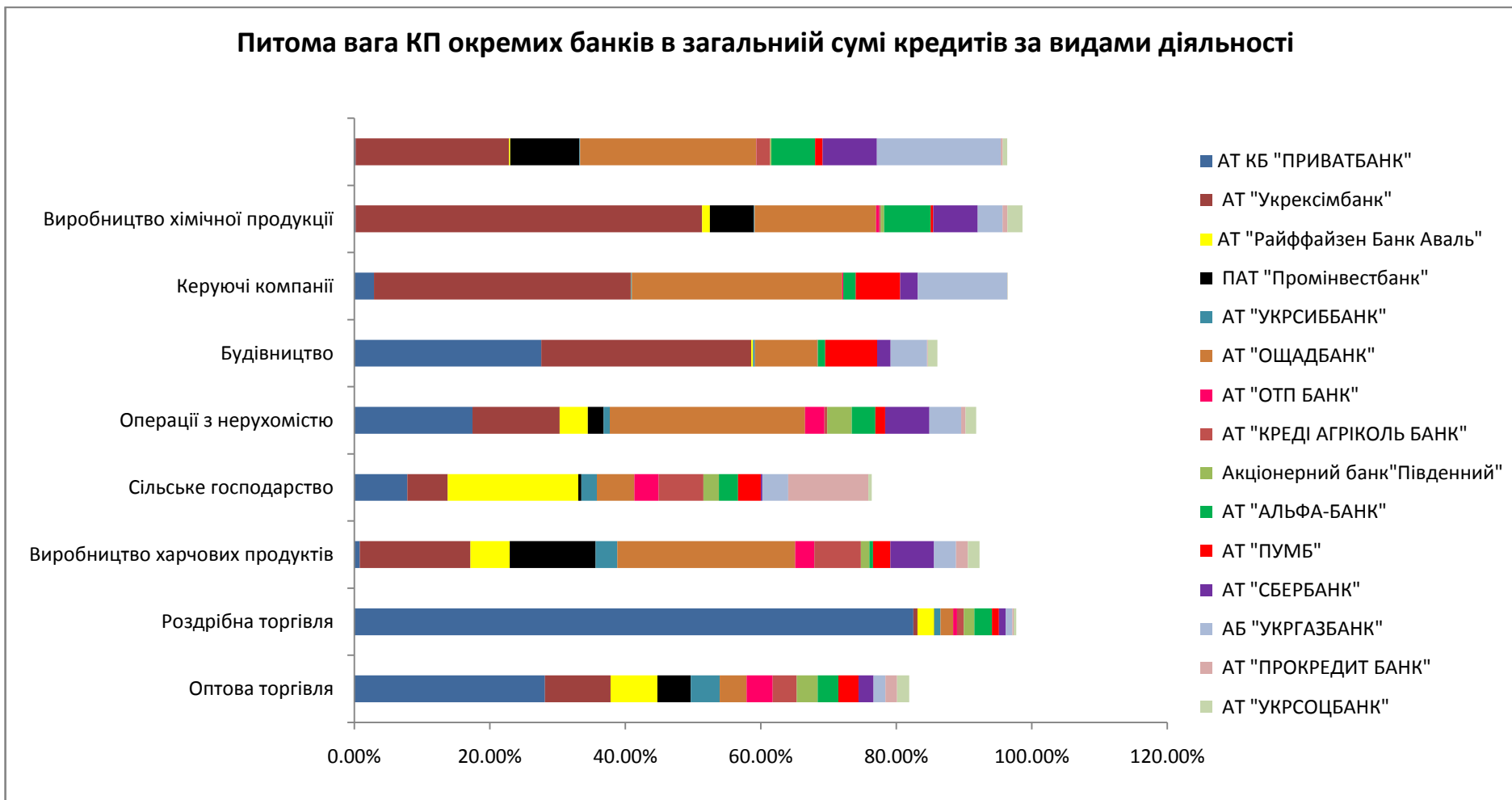
Банки-лідери за обсягами кредитування галузей, кредити яких складають суттєву частку кредитного портфеля

(питома вага кредитного портфеля кожного з банків в загальному портфелі підприємств певних видів діяльності)

Банк	Оптова торгівля	Роздрібна торгівля	Виробництво харчових продуктів	Сільське господарство	Операції з нерухомістю	Будівництво	Керуючі компанії	Виробництво хімічної продукції	Постачання електроенергії, газу, пари та кондиційованого повітря
АТ КБ "ПРИВАТБАНК"	28,12%	82,51%	0,80%	7,81%	17,43%	27,61%	2,88%	0,19%	0,20%
АТ "Укресімбанк"	9,70%	0,62%	16,33%	5,98%	12,88%	30,97%	37,93%	51,13%	22,64%
АТ "Райффайзен Банк Аваль"	6,92%	2,47%	5,82%	19,27%	4,15%	0,29%	0,01%	1,14%	0,19%
ПАТ "Промінвестбанк"	4,91%	0,00%	12,68%	0,46%	2,34%	0,00%	0,00%	6,48%	10,18%
АТ "УКРСИББАНК"	4,30%	0,91%	3,18%	2,29%	0,92%	0,26%	0,13%	0,14%	0,11%
АТ "ОЩАДБАНК"	3,96%	1,87%	26,29%	5,54%	28,82%	9,19%	31,06%	17,92%	26,00%
АТ "ОТП БАНК"	3,87%	0,57%	2,82%	3,60%	2,87%	0,00%	0,13%	0,48%	0,03%
АТ "КРЕДІ АГРІКОЛЬ БАНК"	3,53%	1,01%	6,86%	6,61%	0,42%	0,01%	0,00%	0,20%	2,03%
АБ "Південний"	3,11%	1,55%	1,27%	2,28%	3,60%	0,12%	0,00%	0,50%	0,18%
АТ "АЛЬФА-БАНК"	3,03%	2,61%	0,53%	2,82%	3,48%	1,04%	1,85%	6,89%	6,43%
АТ "ПУМБ"	2,96%	1,03%	2,55%	3,37%	1,43%	7,71%	6,57%	0,35%	1,10%
АТ "СБЕРБАНК"	2,25%	0,99%	6,45%	0,22%	6,54%	1,97%	2,59%	6,56%	8,02%
АБ "УКРГАЗБАНК"	1,75%	0,98%	3,23%	3,82%	4,70%	5,36%	13,23%	3,68%	18,29%
АТ "ПРОКРЕДИТ БАНК"	1,70%	0,18%	1,79%	11,83%	0,64%	0,12%	0,00%	0,71%	0,32%
АТ "УКРСОЦБАНК"	1,79%	0,39%	1,69%	0,49%	1,55%	1,44%	0,00%	2,25%	0,64%

Джерело - дані НБУ

Питома вага КП окремих банків в загальній сумі кредитів за видами діяльності



Ренкінг видів діяльності за питомою вагою неробочих кредитів

(до таблиці включені види діяльності, що формують понад 1% корпоративного кредитного портфелю БСУ)

вид діяльності	питома вага непрацюючих кредитів в кредитному портфелі
Інше (для фізичних осіб (у т.ч. приватних нотаріусів та адвокатів) та нерезидентів)	94,15%
Роздрібна торгівля, крім торгівлі автотранспортними засобами та мотоциклами	85,78%
Виробництво електричного устаткування	85,43%
Виробництво хімічних речовин і хімічної продукції	79,73%
Будівництво будівель	76,01%
Операції з нерухомим майном	70,47%
Виробництво машин і устаткування, н.в.і.у.	65,43%
Металургійне виробництво	64,06%
Виробництво харчових продуктів	60,96%
Оптова торгівля, крім торгівлі автотранспортними засобами та мотоциклами	50,58%
Наземний і трубопровідний транспорт	42,22%
Виробництво іншої неметалевої мінеральної продукції	41,73%
Складське господарство та допоміжна діяльність у сфері транспорту	39,61%
Сільське господарство, мисливство та надання пов'язаних із ними послуг	20,67%
Постачання електроенергії, газу, пари та кондиційованого повітря	18,55%
Діяльність головних управлінь (хед-офісів); консультування з питань керування	15,27%

Джерело - дані НБУ

ТОП-10 банків за обсягами кредитів підприємствам оптової торгівлі

Місце	Банк	Обсяг КП, тис. грн.	Питома вага в загальному КП виду діяльності
1	АТ КБ "ПРИВАТБАНК"	47 699 330,45	28,12%
2	АТ "Укрексімбанк"	16 460 053,58	9,70%
3	АТ "Райффайзен Банк Аваль"	11 736 748,74	6,92%
4	ПАТ "Промінвестбанк"	8 327 643,35	4,91%
5	АТ "УКРСИББАНК"	7 293 655,23	4,30%
6	АТ "ОЩАДБАНК"	6 725 882,62	3,96%
7	АТ "ОТП БАНК"	6 559 026,36	3,87%
8	АТ "КРЕДІ АГРІКОЛЬ БАНК"	5 986 245,92	3,53%
9	Акціонерний банк "Південний"	5 281 251,74	3,11%
10	АТ "АЛЬФА-БАНК"	5 145 955,80	3,03%
	Всього за ТОП-10	121 215 793,80	71,45%

Джерело- дані НБУ

ТОП-10 банків за обсягами кредитів підприємствам роздрібної торгівлі

Місце	Банк	Обсяг КП, тис. грн.	Питома вага в загальному КП виду діяльності
1	АТ КБ "ПРИВАТБАНК"	93 933 948,31	82,51%
2	АТ "АЛЬФА-БАНК"	2 972 014,68	2,61%
3	АТ "Райффайзен Банк Аваль"	2 810 343,01	2,47%
4	АТ "ОЩАДБАНК"	2 127 706,96	1,87%
5	Акціонерний банк "Південний"	1 764 846,09	1,55%
6	АТ "ПУМБ"	1 174 005,40	1,03%
7	АТ "КРЕДІ АГРІКОЛЬ БАНК"	1 155 168,37	1,01%
8	АТ "СБЕРБАНК"	1 129 959,42	0,99%
9	АБ "УКРГАЗБАНК"	1 116 460,81	0,98%
10	АТ "УКРСИББАНК"	1 037 960,08	0,91%
	Всього за ТОП-10	109 222 413,12	95,94%

Джерело- дані НБУ

ТОП-10 банків за обсягами кредитів підприємствам з виробництва харчової продукції

Місце	Банк	Обсяг КП, тис. грн.	Питома вага в загальному КП виду діяльності
1	АТ "ОЩАДБАНК"	17 731 176,87	26,29%
2	АТ "Укресімбанк"	11 014 700,03	16,33%
3	ПАТ "Промінвестбанк"	8 551 201,02	12,68%
4	АТ "КРЕДІ АГРІКОЛЬ БАНК"	4 630 290,95	6,86%
5	АТ "СБЕРБАНК"	4 350 477,95	6,45%
6	АТ "Райффайзен Банк Аваль"	3 923 664,96	5,82%
7	АБ "УКРГАЗБАНК"	2 178 318,79	3,23%
8	АТ "УКРСИББАНК"	2 147 944,76	3,18%
9	АТ "ОТП БАНК"	1 903 627,56	2,82%
10	АТ "ПУМБ"	1 717 025,89	2,55%
	Всього за ТОП 10	58 148 428,77	86,20%

Джерело- дані НБУ

ТОП-10 банків за обсягами кредитів підприємствам будівельної промисловості

Місце	Банк	Обсяг КП, тис. грн.	Питома вага в загальному КП виду діяльності
1	АТ "Укресімбанк"	9 091 954,79	30,97%
2	АТ КБ "ПРИВАТБАНК"	8 106 830,46	27,61%
3	АТ "ОЩАДБАНК"	2 698 679,35	9,19%
4	АТ "ПУМБ"	2 263 356,07	7,71%
5	АБ "УКРГАЗБАНК"	1 574 337,58	5,36%
6	АТ "СБЕРБАНК"	578 728,22	1,97%
7	АТ "МЕГАБАНК", Харків	502 283,38	1,71%
8	АТ "ТАСКОМБАНК"	429 086,59	1,46%
9	АТ "УКРСОЦБАНК"	421 950,22	1,44%
10	БАНК ІНВЕСТ. ТА ЗАОЩАДЖЕНЬ	399 679,80	1,36%
	Всього	26 066 886,47	88,78%

Джерело - дані НБУ

ТОП-10 банків за обсягами кредитів підприємствам сільського господарства

Місце	Банк	Обсяг КП, тис. грн.	Питома вага в загальному КП виду діяльності
1	АТ "Райффайзен Банк Аваль"	12 958 811,14	19,27%
2	АТ "ПРОКРЕДИТ БАНК"	7 951 835,46	11,83%
3	АТ КБ "ПРИВАТБАНК"	5 249 818,26	7,81%
4	АТ "КРЕДІ АГРІКОЛЬ БАНК"	4 441 952,15	6,61%
5	АТ "Укресімбанк"	4 020 223,98	5,98%
6	АТ "ОЩАДБАНК"	3 722 044,36	5,54%
7	АБ "УКРГАЗБАНК"	2 571 633,97	3,82%
8	"ОТП БАНК"	2 417 787,98	3,60%
9	АТ "ПУМБ"	2 262 936,24	3,37%
10	АТ "АЛЬФА-БАНК"	1 899 074,32	2,82%
	Всього	47 496 117,85	70,63%

Джерело - дані НБУ

ТОП-10 банків за обсягами кредитів підприємствам з виробництва хімічної продукції

Місце	Банк	Обсяг КП, тис. грн.	Питома вага в загальному КП виду діяльності
1	АТ "Укресімбанк"	14 279 607,55	51,13%
2	АТ "ОЩАДБАНК"	5 006 175,28	17,92%
3	АТ "АЛЬФА-БАНК"	1 923 847,85	6,89%
4	АТ "СБЕРБАНК"	1 831 517,84	6,56%
5	ПАТ "Промінвестбанк"	1 810 881,89	6,48%
6	АБ "УКРГАЗБАНК"	1 028 779,82	3,68%
7	АТ "УКРСОЦБАНК"	627 475,96	2,25%
8	АТ "Райффайзен Банк Аваль"	319 622,34	1,14%
9	АТ "ПРОКРЕДИТ БАНК"	197 101,37	0,71%
10	Акціонерний банк "Південний"	140 957,17	0,50%
	Всього	27 165 967,06	97,27%

Джерело - дані НБУ